

Ekténie



Го-спо-ди по-ми-а́й.



Го- - -спо-ди по-ми- а́й.



Ге- ѿ Го- - - - спо- - - - ди .



А- - - - - ми- - - - - нь.



По-дай Го-спо-ди.



По- - дай Го-спо-ди.



Го- -спо- -ди по-ми- а́й, Го-спо-ди по-ми-а́й. Го-спо-ди по-ми- а́й.



И́ дѡ-хо-ви тво-е-мѡ.

Jednoduchý nápev, podľa J029, s prihliadnutím na VS a J480:



Δ λ Η - - Π ρ α - - Β Η - C Λ Μ Ο - Λ Η - - Β λ Μ Ο - - Λ



Ἰ λ - - κ ω κ λ - - Δ Η - Λ Ο Π ρ ε Τ Ο - - Β Ο - - - - - Ι Ο ,



Β Ο - Δ λ - - Λ - Η ἱ - ε ρ λ - κ λ Μ Ο - - - - ε - - Ι Ο , φ ε - β λ β ε - - - - - ἴ ε - - - - - Η λ - - - - - Λ .



Γ ο - - - - - Π Ο - Δ Η Β Ο - - ρ β λ κ τ ε - β λ ο υ - - σ λ υ - - σ Η Μ Λ ,



Β Ο - Μ Η Γ λ λ - σ λ Μ Ο - Λ Η - - β υ Μ Ο - - ε - - - - Λ , β Η ε - Δ λ Β Ο - ρ Ο - - β λ κ τ ε - - β λ .



Π ο - Λ Ο - - - - - φ Η Γ ο - - Π Ο - Δ Η χ ρ α - Η ε - - Η ἱ - ε ο υ - - τ ω Μ Ο - - - - - Η ,



ἦ Δ β ε ω - Γ ρ λ - Δ ε - Η ἱ - Λ ω ο υ - - Η λ Μ Ο - - - - - Η .



Ν ε ο υ - - - - - κ λ ο - - Η Η σ ε ρ - - - - - τ α Μ Ο - ε - τ ω β σ λ ο - - β ε - - σ λ λ λ - - κ λ β - - β ἱ - - - - - Λ ,



Η ε - - π τ ε - β λ - τ Η β Η - - Η υ ω Γ ρ λ - - - - - σ τ .

Нáпев подľа VS (пáрев, стíх 1) а J672 (стíхы 2, 3):



А ^p н - - - п^ал - - в^н - - с^а м^о - - л^н - - в^а м^о - - - а



в^а - - к^ш к^а - - д^н - л^о п^рѣ то - - б^о - - - - ю,



в^о - - д^ѣ - - л^а - н^і - - е р^ѣ - - к^ѣ м^о - е - - - ю, в^ѣ - в^а в^ѣ - - ч^ѣ - - - н^а - - - - а.



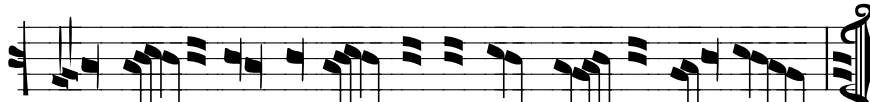
Г о - - - - - по - д^н в^о - - з^вл^а к^тѣ - б^ѣ о^у - - с^лы - - ш^н м^а,



в^о - - м^н г^ла - с^ѣ м^о - - л^н - - в^ы м^о - е - - - а, в^нѣ - д^а в^о - з^вл^а - т^н м^н к^тѣ - - - б^ѣ.



П о - л^о - - - - ѣн і^о - - по - д^н х^ра - н^е - - н^і - - е о^у - - т^ш м^о - - - - - н^ѣ,



н^ѣ д^ѣв^ѣ ѡ - г^ла - д^ѣ - н^і - а ѡ о^у - - н^ѣ м^о - - - - - н^ѣ.



Н е о^у - - - - к^ло - - н^н с^ѣр^ца м^о - е - - г^ш в^ѣ с^ло - - в^ѣ - с^а л^ѣ - - к^лв^ѣ - - в^і - - - - - а,



н^ѣ - - п^щѣ - - в^л - т^н в^н - н^ы ѡ г^рѣ - - - - - с^ѣ.

Nápev podľa L1816:

А ѿ-тѣла- - - - - вѣ-са мо- - - ли- - - ва мо- - - а ѿ- - - ку
 ка- - - ли- - - ло прѣ то- - бо- - - ю, во- - ді- - а- - нї- е рѣ- - ка
 мо- - - е- - - ю, ѿ- - - ва ве- - че- - на- - - а.

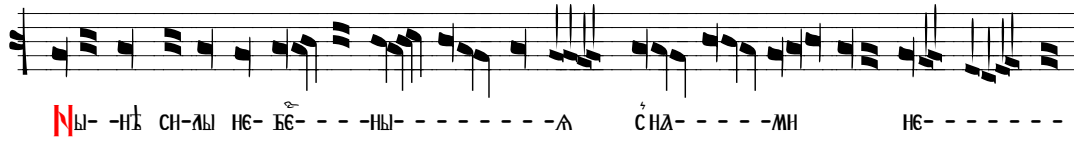
Го- - - по- ли во-звѣ кїте- бѣ оу- - слы- - ши ма, во- - ми гла- сѣ
 мо- - - ли- - - бы мо- - е- - а, е- - - да во- - зо- - вѣ кїте- - - - бѣ.

По-ло- жи Го- - - по- ли хѣла- - не- нї- е оу- - тѣ мо- - - нї,
 ѿ дѣе ѿ-тѣла- де- - нї- а ѿ оу- - на мо- - - - нї.

Не оу- - - каю- - ни сеѣ-ца мо- е- гш ѿ каю- - ве- са аѣ- - каѣ- вї- - - а,
 не- - пице- - ва- ти ви- ны ѿ грѣ- - - сѣ.

Jadro LVPD

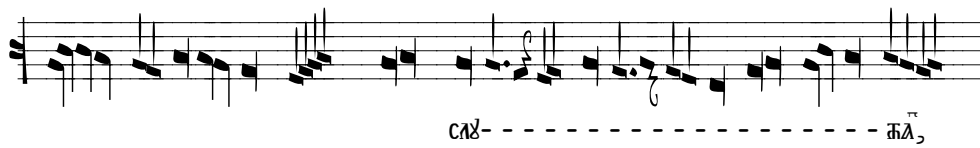
Podľa J029, s prihliadnutím na J480 a VS:



НЫ- -НІ СН-ЛЫ НЄ- БЄ- - -НЫ- - - -Л СНА- - - -МН НЄ- - - - -



-ВН- - -ДН- - - -МО



СА- - - - -А



С БО В-ХО- - - -ДН



Ц



СА- - - - -ВЫ.



С АЄ- - - - -ВА ТА- - - - -НА- - - - -Л



СЄ- - - - -ШЄ- - - - -НА ДО- - - - -Р



-НО- - - - -СН- - - - -

Podfa VS. J289 a L1709:



Ны - нѣ чн - лы нѣ бѣ - - - ны - - - а сз на - - - ми нѣ - -



-вн - - дн - - - - мо



сн - - - - - нѣ,



се бо вѣ - чо - - - днѣ вѣ - чо - днѣ



цѣ - сн - - - - -



-вн цѣ сн - - - - - вн



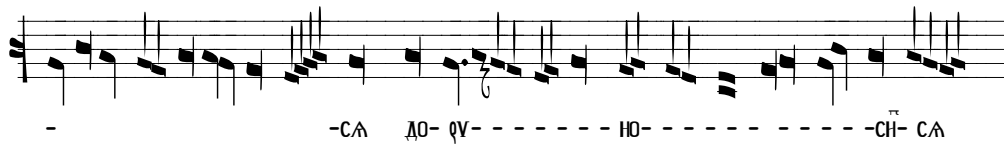
се нѣ - - - - - ба гн - - - - на - - - - а



со - - вѣ - - шѣ - - - на до - - - - - вѣ - -



но - - - - - нѣ - - - - -



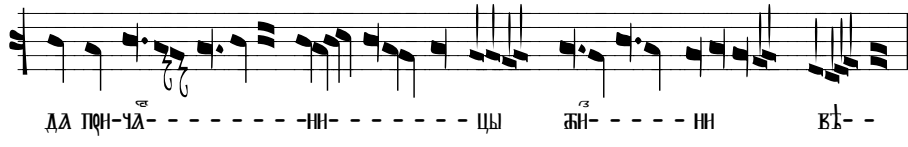
- сѧ до рѣ - - - - - ю - - - - - сѧ сѧ



вѣ - - ро - - ю ѿ лю - - - - - бо - - - - - вѣ - - ю



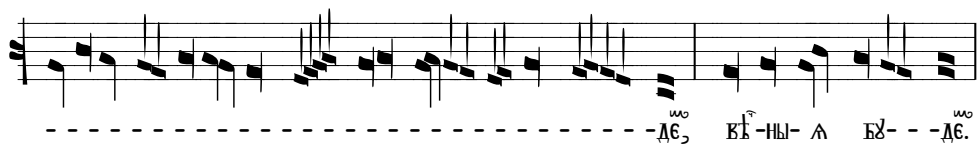
прѣ-стѣ - - - - - прѣ , ѿ



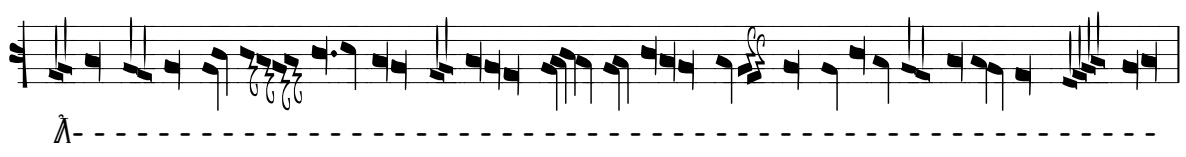
да прѣ-стѣ - - - - - нн - - - - - цы ѿн - - - - - нн вѣ - -



-ны - - - - - ѧ вѣ - - - - -



- - - - - дѣ , вѣ -ны - ѧ вѣ - - дѣ . ѿ



ѧ - - - - -



-лн - - - - - лѣ - - - - - іѧ , ѧ-лн-лѣ - - - - - і - - - - - ѧ ѧ-лн-лѣ - - - - - іѧ . ѿ



ѿ-днѣ сѣѣ ѿ-днѣ по-подѣ іс хс , во сла-вѣ г҃ла ш-ца , ѿ



ѧ - - - - - мн . ѿ



КѦ-СН- -ТЄ Ѣ ВН-ДН- -ТЄ



Ѧ- - - - -КШ БАА ГО- - - - -



БАА ГО- - -СПО Ѧ-КШ БАА ГО- - СПО .



Ѣ - - - - -



-ЛНН-Л- - - - -і- - - -А, Ѧ-ЛНН- Л- - -Н- - -А Ѧ- ЛНН- - Л- - - і- А.



БѦ-ГО-САО- ЛЮ ГО- - -ПО- - -ДА,



НА ВСА- - - - -КО



НА ВСА- - - - -КО ВРЄ- - - - -МА.



Ѧ-ЛНН- -Л- - - - -і- - -А, Ѧ-ЛНН- Л- - -іА.

Podkarpatský nápev:¹

НЫ - - НІ СІ- ЛЫ НЄ- БЄ - - - - - НЫ - - - - - А СІ НА - - - - - МН
 НЄ - - - - - ВН - - - - - ДН - - - - - МО
 НЄ - - - - - ВН - - - - - ДН-МО СЛ- - - - - А, НЄ- ВН- - - - - ДН- МО СЛ- - - - - А, НЄ-ВН-ДН-МО СЛ- - - - - А,
 СЄ БО СЄ БО ВО- - - - - ДН ВО- - - - - ДН
 ЦЄ СЛА - - - - - ВЫ ЦЄ
 ЦЄ СЛА - - - - - ВЫ ЦЄ СЛА - - - - - ВЫ, ЦЄ СЛА - - - - - ВЫ
 СЄ БЄ - - - - - БА СЄ БЄ - - - - - БА ТАН - - - - - НА - - - - - А
 СО - - - - - БЄ - - - - - ШЄ - - - - - НА ДО - - - - - РВ - - - -
 НО - - - - - - - - - - - СІ - - - - - - - - - - - А

¹ Melódia skonštruovaná kompiláciou z I80, MR, MT a J1036-37, zdôraznením a rozšírením použitia špecifických podkarpatských melodických prvkov.



КЪ-СН- -ТЕ ѿ ВН- - - - -ДН-ТЕ



ѿ- - - - - КШ БЛА Го- - - - - СПО БА Го- - СПО



ѿ- - - - - -КШ БЛГЗ Го- - - - - -СПО ѿ-КШ БЛА Го- -СПО .



ѿ- - - - - -АН- - - - - -АХ- - - - - -ІА



ѿ- - - - - ААН- АХ- - - - - -ІА, ѿ- - - - - ААН- АХ- - - - - ІА ѿ-ААН- АХ- - - - - І- - - - А.



Бѿ-ГО-СЛО- ЛЮ Го- - - - - ПО- ДА,



НА ВСА- - - - - КО- - - - - Є ВРЄ- - - - - МА.



НА ВСА- - - - - КО- - - - - Є ВРЄ- - - - - МА, НА ВСА-КО-Є ВРЄ- -МА.



ѿ-А-АН- АХ- - - - - -ІА, ѿ-ААН- АХ- - - - - ІА.

Кыјевскы́й на́пев – старобылѣ́ (Solovky):



НѢ-НѢ́ СИ- - - АЫ НѢ-БѢ́-НЫ-А С НА- - -МИ НѢ-ВН-ДН-МШ СЛѢ- - ФЛѢ́.



СИ- АЫ НѢ-БѢ́-НЫ-А С НА- - -МИ НѢ-ВН- ДН-МШ СЛѢ- - ФЛѢ́.



СѢ БО ВЪХО-ДНѢ́ ЦРѢ́ СЛА- - - ВЫ ВЪХО- ДНѢ́ ЦРѢ́ СЛА-ВЫ.



СѢ БО ВЪХО-ДНѢ́ ЦРѢ́ СЛА- - - ВЫ ВЪХО-ДНѢ́ ЦРѢ́ СЛА-ВЫ.



СѢ ФѢ́-ФѢ́А ТѢ́-НА-А СО-ВѢ́-ШЕ́- - - НА ДО- -РѢ́- -НО- -СНѢ́-СА.



ВѢ́- -РО-Ю НѢ́ ЛЮ-БО-ВѢ́-Ю ПРН-СТѢ́- ПНѢ́, ДА ПРН- ЧА́- НН-ЦЫ ФНѢ́- - -НН



ВѢ́- ЧНЫ-А БѢ́- - -ДѢ́.



А-АН-АѢ́- ІА, Ѣ́-АН-АѢ́- - -і-А, Ѣ́- - -АН- АѢ́- -і- -А.

Кыјевскы́й на́пев – старобы́лѹ (Sputnik):



Ны - - - нѣ сн - алы не-бѣ- ны-а с̣ на-ми не- ви- - ди-мш с̣ла-ва̣.



С̣ε бо вѣ-ро- дн̣ цр̣к̣ с̣ла-вы. С̣ε же- рѣа т̣а-на-а со-вѣ-ше-на до-рѣ-но- сн-с̣а



Ѧ к̣ - ро- ю ѣ ло- бо- ви- ю пр̣и-ст̣а-ви, да пр̣и-ча- ни- цы ѡ-ни вѣ-чы-а вѣ- - де̣.



Ѧ а-ли-аѣ- і- а, ѡ-ли-аѣ- і- а, ѡ- ли-аѣ- - - і- а.



Ѧ к̣л̣ - си- - те̣ ѣ ви-ди-те̣, ѡ-кш̣ б̣ла-гз̣ Го-спод̣ь ѡ-кш̣ б̣ла-гз̣ Го-спод̣ь.



Ѧ а-ли-аѣ- і- а, ѡ-ли-аѣ- і- а, ѡ- ли-аѣ- і- а, ѡ- ли-аѣ- - - і- а.